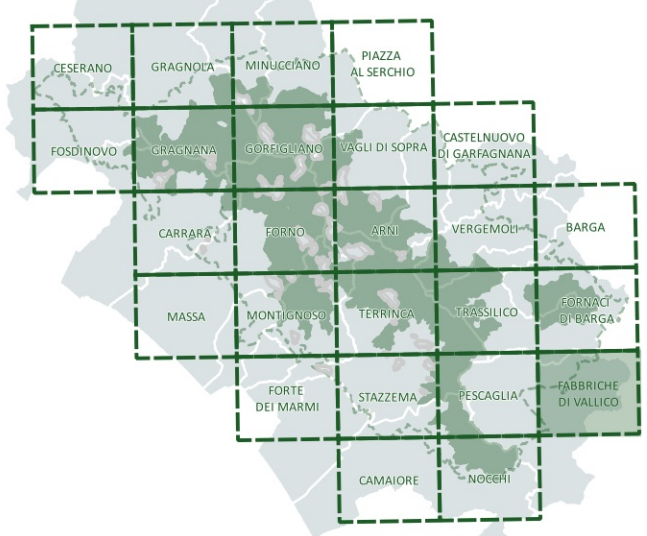


# PIANO INTEGRATO DEL PARCO

## Parco Regionale Alpi Apuane

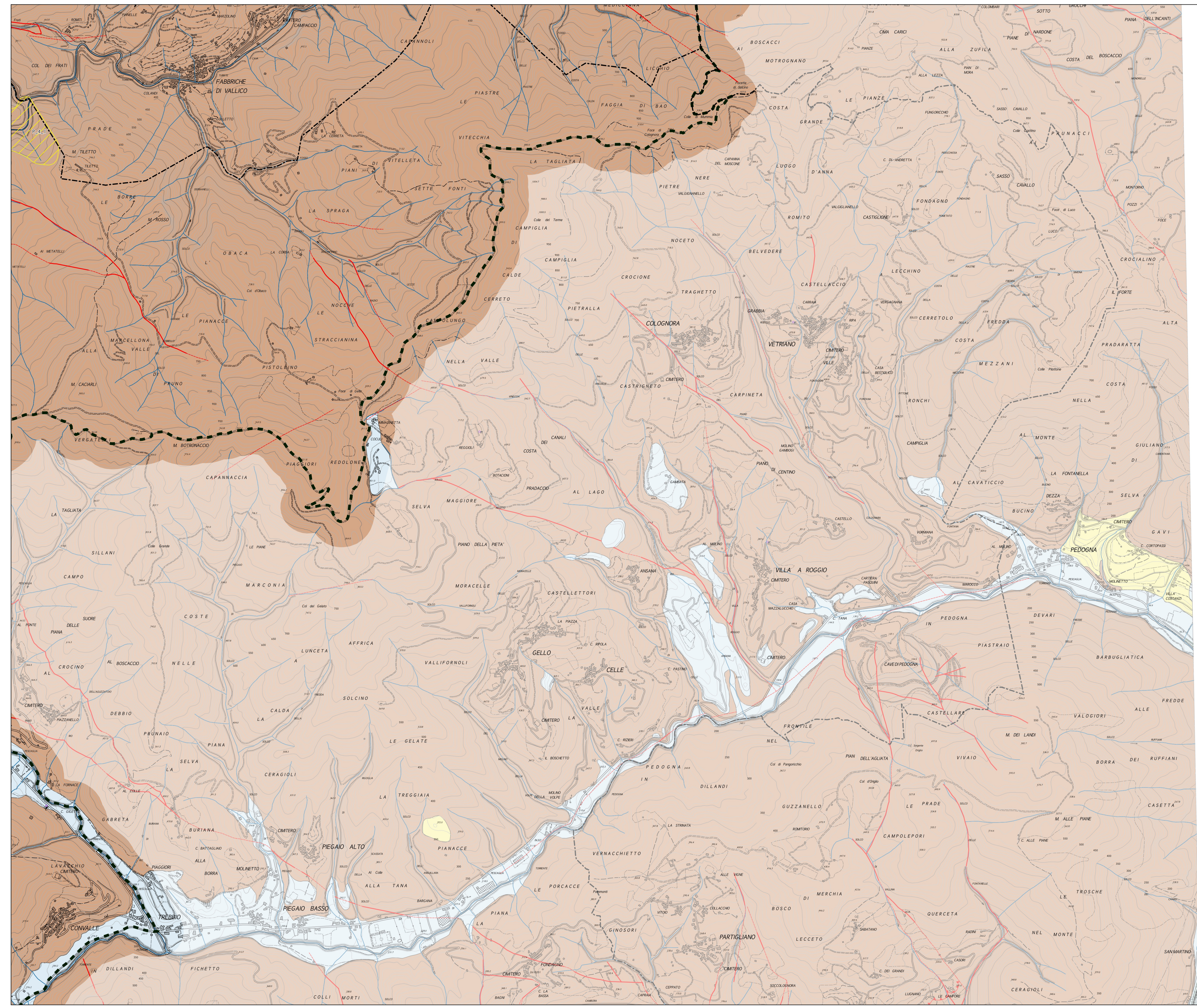


Sezione Pianificatoria. Quadro Conoscitivo  
 Geositi, altre emergenze geologiche e domini paleogeografici  
 (scala 1:10.000)  
 FABBRICHE DI VALLICO

PIP  
 QC 03

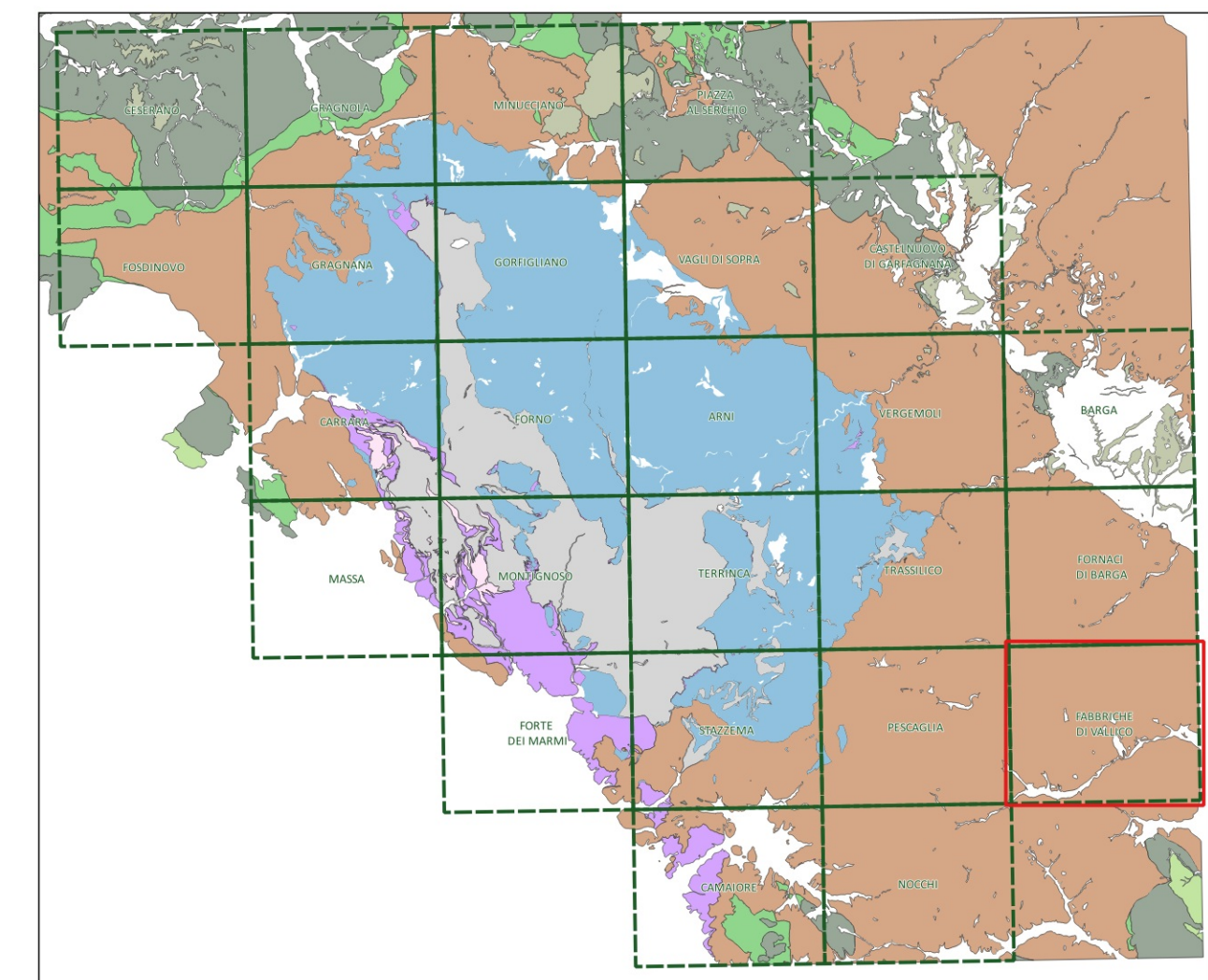
### Elementi geologico strutturali e geomorfologici

- Limiti geologici**
- contatto tettonico
  - contatto tettonico sepolto o incerto
  - faglia
  - faglia sepolto o incerto
  - sovrascorrimento
  - sovrascorrimento sepolto o incerto
- DS - Depositi superficiali**
- Depositi alluvionali (Olocene)
  - Depositi alluvionali (Pleistocene)
  - Depositi glaciali e fluvio-glaciali, depositi di versante periglaciali
  - Depositi lacustri
  - Depositi palustri
  - Terreni di riporto, bonifica per colmata
  - Depositi eolici
  - Sabbie litorali
- Schema strutturale**  
 Riclassificazione del substrato geologico per domini paleogeografici
- Depositi Continentali Rusciniiani e Villafranchiani
  - DOMINIO LIGURE INTERNO
  - Unita' di M. Gottero
  - DOMINIO LIGURE ESTERNO
  - Unita' dei 'Fisch a elmintodi', Unita' di Ottone
  - DOMINIO SUBLIGURE
  - Unita' di Canetolo
  - DOMINIO TOSCANO
  - Unita' di M. Cervarola
  - Falda Toscana
  - Unita' Toscane Metamorfiche
  - Successione mesozoica e terziaria
  - Ciclo medio-triassico superiore
  - Ciclo medio-triassico inferiore
  - Basamento ercinico



### LEGENDA

- Limiti amministrativi**
- Limiti amministrativi comunali
- Area Parco (perimetri rettificati nel 2018)**
- Limite di area parco
  - Limite di area contigua
  - Limite di area contigua di cava
- Idrografia superficiale**
- Reticolo idrografico (L.R. 79/2002, art. 22 lettera e, approvato DCR 28/2020)
  - Specchi d'acqua
- Geositi del Geoparco delle Alpi Apuane**
- Geositi puntuali (Parco Regionale delle Alpi Apuane)**
- picco isolato
  - arco naturale
  - cavità naturale
  - dolina
  - marmitta
  - buca della neve
  - masso erratico
  - morena cementata
  - rocce montonate
  - seila glaciale
  - loc. fossilifera
  - siti minerari
  - sorgente
  - sorgente termale
- Geositi lineari (Parco Regionale delle Alpi Apuane)**
- circo glaciale
  - conca di sovracavazione
  - cordone morenico
  - cresta
  - cuesta
  - discontinuità tettonica
  - forra
  - meandro incassato
  - paleovalve
  - parete
  - struttura di interferenza tettonica
  - valle a U
  - finestra tettonica (limite sepolto)
  - finestra tettonica
- Geositi areali (Parco Regionale delle Alpi Apuane)**
- campo carruggiato
  - campo di doline
- Geositi provenienti da altre banche dati**
- Geositi del Piano di indirizzo territoriale con valenza di piano paesaggistico**
- Geositi puntuali
  - Geositi lineari
  - Geositi poligonali
- Geositi censiti nell'Inventario Nazionale dei Geositi (ISPRA)**
- Geositi (ISPRA)



SCHEMA STRUTTURALE delle Alpi Apuane e delle aree limitrofe. Schema tettonico in cui sono illustrati i principali domini paleogeografici presenti nell'area indagata dal Piano Integrato per il Parco delle Alpi Apuane.

NOTA: Tichetta indica il numero dell'identificativo o della scheda del geosito nelle rispettive banche dati. Per i geositi del Parco (AA) il numero della scheda è preceduto dalla tipologia dell'elemento A: areale, P: puntuale, L: lineare. Ad esempio: P\_AA\_10 si riferisce al geosito puntuale del censimento del Parco delle Alpi Apuane descritto nella scheda numero 10.